

CHROMA

Journal des expositions Chromamix
pour enfants & adultes

MAG



Bleu est le fil rouge (!) du deuxième numéro de **Chromamag**. Grands et petits sont ainsi invités à découvrir la couleur préférée des européens à travers l'exposition *Réalités d'un monde* et les salons de l'Aubette et à participer à de nombreuses visites et ateliers dans les différents musées de Strasbourg. Chromamag n°2 aborde aussi le thème de la séduction dans l'exposition Chromamix1 au Musée Zoologique sous la conduite de deux magnifiques spécimens, l'Argus géant et le Paradisier superbe. Encore deux mois pour faire le plein de couleurs...

zoom



sur le **lapis lazuli**

Nos ancêtres n'achetaient pas leurs peintures déjà préparées. Ils les fabriquaient avec des pigments d'origine minérale, animale ou végétale mais le bleu est très rare dans la nature. Jusqu'à l'invention des couleurs de **synthèse***, les artistes utilisaient souvent des minéraux précieux et coûteux.

Ainsi, le lapis lazuli, pierre importée d'Afghanistan, fut pendant longtemps le pigment* bleu favori des artistes. La pierre réduite en poudre très fine procure une peinture à la luminosité incomparable.

n° 2

Bleu

Bleu *outremer, cobalt, de Prusse, pastel, Indigo, roi, de Fez, de Sèvre, de Chine, de Delft, Matisse, IKB, marine, piscine, ciel, nuit, azur, azuré, azuréen, azurin, méditerranée, Blue-Jean, layette, lavande, turquoise, Saphir, Aigue-marine, pétrole, acier, Touareg...*

QUOI?

Le bleu c'est l'évasion, couleur de la mer et de l'azur. Le bleu c'est l'innocence, le romantisme (être fleur bleue) et la couleur des rois (avoir le sang bleu). Le bleu c'est aussi la couleur de l'uniforme des policiers et des marins, de l'O.N.U mais également du froid, de la glace et des bonbons à la menthe.



Je veux un blue-jean!

“ avoir des bleus à l'âme „

BLEU COMME... LE BLEU DE TRAVAIL



Si l'habit ne fait pas le moine, le bleu fait-il le travailleur ?

Le bleu est souvent la couleur de tout ceux qui travaillent avec leurs mains : du garagiste au plombier, du mécanicien au maçon. On appelle cette tenue traditionnelle de l'ouvrier le bleu de travail. Même le blue-jean était à l'origine une tenue de travail : celle des chercheurs d'or.

✿ ✿ L'EXPOSITION-ÉVÉNEMENT AU MUSÉE ZOOLOGIQUE!

CHROMAMIX 1

[De la parade au camouflage : la couleur dans le monde animal]

*Pourquoi les animaux sont-ils colorés ?
Pourquoi les lucioles brillent-elles
dans le noir et pourquoi le paon fait-il
la roue ?*

Le Musée Zoologique répond à toutes ces questions dans une exposition surprenante et bariolée consacrée à la communication colorée dans le monde animal. Des grenouilles dendrobates au paradisier petit émeraude en passant

par le papillon morpho, la nature offre une multitude de couleurs qui permet d'attirer un partenaire, de se camoufler ou de dissuader un prédateur.

Ce second numéro de Chromamag est une invitation à découvrir la couleur **sous l'angle de la séduction.**



MUSÉE ZOOLOGIQUE DE STRASBOURG
JUSQU'AU 27 SEPTEMBRE 2009



Dr ZOO présente

Les costumes de parades

Pour donner naissance à des petits, il faut qu'un mâle et une femelle se rencontrent. Ce n'est pas si facile, car la nature est pleine d'obstacles. Alors pour attirer un partenaire, l'utilisation de couleurs vives est un excellent moyen de se faire remarquer et de communiquer. Pendant la saison des amours, les mâles sortent le grand jeu et déploient des parures extravagantes : danse majestueuse, gorge colorée, plumage irisé. La femelle choisira le séducteur le plus convainquant.

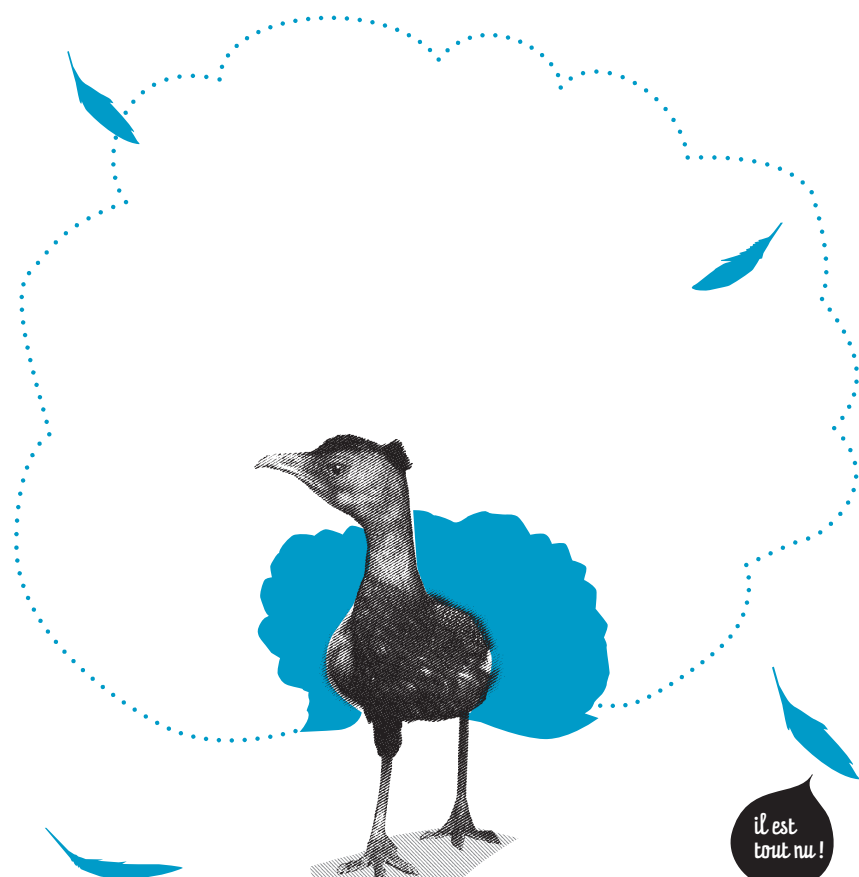
Ouah !



Le show de M. Paradis

MESDAMES LAISSEZ-VOUS SÉDUIRE !

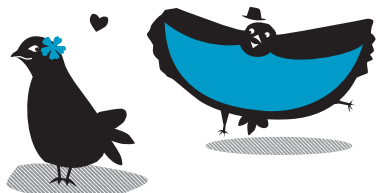
Il existe, en Nouvelle Guinée, un oiseau tellement beau et spectaculaire qu'on l'a nommé le paradisier superbe. Pour séduire une femelle, celui-ci parade en exhibant fièrement son magnifique plumage bleu irisé. Il profite de ses couleurs éclatantes pour effectuer une danse digne des plus grands shows. En guise de piste, il choisit une branche et exécute une série de petits pas telle une ballerine autour de la femelle en se balançant d'avant en arrière. Le comportement des paradisiers mâles varie en fonction des espèces : certains déploient leur jabot ou leurs ailes, d'autres réalisent des performances physiques comme les paradisiers de Raggi qui se suspendent à une branche.



il est tout nu !

T'as de belles plumes !

D'autres espèces d'oiseaux se servent de leur plumage pour charmer ces dames. Dessine à cet Argus géant la plus belle des roues. Attention, plus elle sera grande et parée de curieux dessins et plus il aura ses chances de plaire à la belle. Pour le voir en vrai et t'en inspirer, rends-toi à l'exposition Chromamix 1.



côté **nature**

♥ EXPOSITION AU MUSÉE D'ART MODERNE ET CONTEMPORAIN

PROCHAINEMENT!
BIENTÔT...

CHROMAMIX 2

[Des pigments aux pixels, les couleurs dans l'art]

Rouge carmin, blanc albâtre, bleu cobalt... Pour les artistes et artisans, la couleur est matière, elle est la substance à partir de laquelle ils créent leurs œuvres et leurs objets d'art. Des **tissons*** archéologiques aux vidéos contemporaines, l'exposition **Chromamix 2** est une invitation à vivre et explorer la couleur dans l'art.



MUSÉE D'ART MODERNE
ET CONTEMPORAIN
AVRIL - SEPTEMBRE 2009

➔ RÉALITÉS D'UN MONDE AU MUSÉE DES BEAUX-ARTS...

ENTRE CIEL ET TERRE



Paysage fluvial, Salomon Van Ruysdal, 1642, huile sur bois

Comment peindre le « plat pays » ?

Les peintres flamands et hollandais du XVII^e siècle ont su compenser l'absence de reliefs de leurs paysages par de vastes ciels éclairés d'une lumière ocre et **tamisée***. Les lourds nuages argentés

qui surplombent la plaine laissent filtrer quelques rayons de soleil éclairant ainsi les bosquets, maisons et cours d'eau de la vallée. L'infiniment grand de **l'azur*** côtoie alors l'infiniment petit de cette terre rendue avec une précision méticuleuse et nous rappelle la petitesse de l'Homme face au Divin.

Pour admirer ces chefs-d'œuvre de la peinture hollandaise, la nouvelle exposition du Musée des Beaux-Arts, « Réalités d'un monde » invite à redécouvrir sa riche collection nordique.



MUSÉE DES BEAUX-ARTS
13 FÉVRIER - 12 JUILLET 2009



À vos pinceaux !

Quelle est la couleur du ciel aujourd'hui ? Bleu azur ou gris perle ?

Pour observer les multiples nuances qui s'étendent au dessus de nos têtes, peins chaque jour la couleur du ciel. **Après une semaine ou deux, réunis toutes tes peintures pour en faire un carnet bleu ciel.**



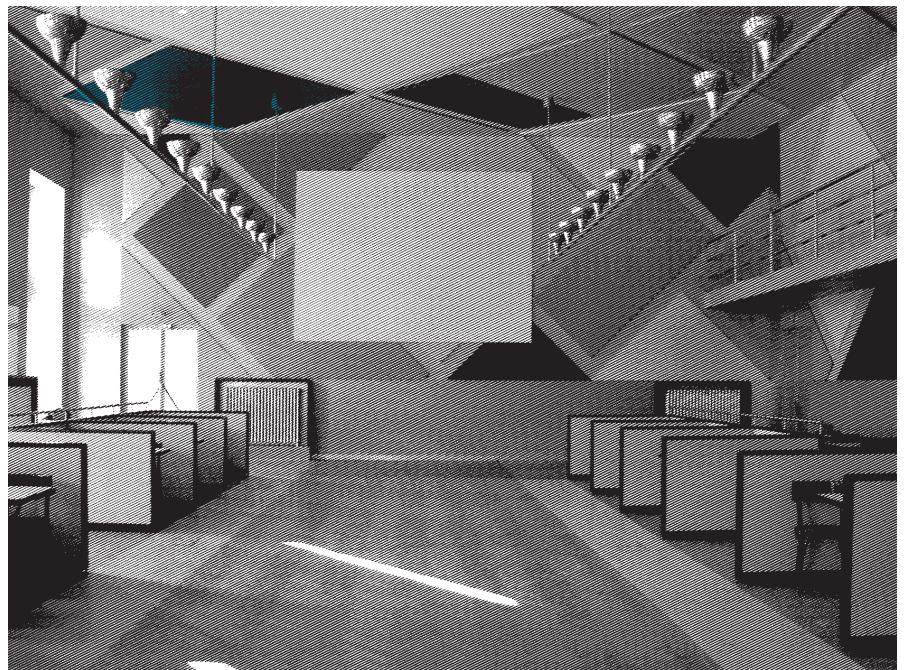
📷 ATTENTION ! DERNIER JOUR LE 14 FÉVRIER !

L'AUBETTE

“Le mobilier permanent ne se compose en fait que de couleur et de lumière.” Theo van Doesburg

Entre 1926 et 1928, le couple d'artistes Hans Jean Arp et Sophie Taeuber, avec leur ami architecte Theo van Doesburg, réalisent les décors de l'Aubette, un complexe de loisirs au centre de Strasbourg. Ils transforment les différentes salles en une sorte d'immense tableau en 3D où tous les arts sont à la fête : danse, musique, cinéma et aussi billard, gastronomie et pâtisserie. Dès la fin des années 1930, leur décor exceptionnel sera recouvert par d'autres plus traditionnels. Aujourd'hui, la ville nous fait un grand cadeau : elle a fait restaurer quelques salles pour notre plus grand plaisir.

LES SALONS DE L'AUBETTE PLACE KLÉBER / PASSAGE SOPHIE TAEUBER-ARP
OUVERT TOUTS JOURS DU MERCREDI AU SAMEDI DE 14 H À 17 H JUSQU'AU 14 FÉVRIER 2009.
ENTRÉE GRATUITE.



Le ciné-bal

🌀 **Les Salons de l'Aubette, Hans Jean Arp, Sophie Taeuber, Theo van Doesburg**
Avec le bleu royal, quelles sont les autres couleurs utilisées par nos trois artistes compères pour décorer les salles de l'Aubette ?

côté
art

UN MÉTIER HAUT EN COULEUR !



Dans le cadre des expositions Chromamix 1 et 2, une rencontre est organisée avec un professionnel qui partagera son expérience et expliquera l'intérêt qu'il porte aux couleurs.

Il existe différentes techniques pour imprimer, c'est-à-dire reporter une image, des couleurs ou un texte sur un support. On peut le faire manuellement ou utiliser une imprimante d'ordinateur. La sérigraphie permet d'imprimer une image, comme on le fait avec un pochoir en peinture, une couleur après

l'autre et sur toutes les matières: feuille de papier, tissus, autocollant... Autant de possibilités que d'imagination.

RENCONTRE AVEC SARAH LANG
AU MUSÉE ZOOLOGIQUE SAM. 21 MARS
À 14 H 30 POUR DÉCOUVRIR LA MAGIE
DE LA SÉRIGRAPHIE

* MÊME PAS PEUR !

LA MORT ET LA COULEUR BLEU

La Vierge Marie est, avec saint Joseph, l'un des intermédiaires entre Dieu et les hommes les plus largement invoqués* par les mourants au moment de leur agonie. Traditionnellement depuis le Moyen Âge, les artistes représentent la Vierge vêtue d'un ample manteau d'un bleu éclatant.

EXPOSITION LES RITES DE LA MORT
EN ALSACE / MUSÉE ARCHÉOLOGIQUE
25 AVRIL 2008 - 31 AOÛT 2009

- CHROMAMAG, C'EST QUI ? -

Le Service éducatif des Musées de Strasbourg et le Musée Zoologique avec la complicité d'Estelle Zech.
Graphisme & illustrations : Marion Kueny
Crédits photos : DR, P.1.A. Ancel, CNRS-IPEV, P.2 Musée Zoologique, P.3 Musées de la ville de Strasbourg, P.4 S.Lang

* QU'EST-CE QUE CES MOTS VEULENT DIRE ?

LEXIQUE

COULEUR DE SYNTHÈSE: couleur fabriquée artificiellement.

PIGMENT: matière poudreuse colorante utilisée pour donner une teinte aux peintures et aux encres.

TESSONS: fragments d'un objet en verre ou en terre cuite.

LUMIÈRE TAMISÉE: lumière faible, douce.

AZUR: le ciel.

INVOQUÉ: appeler une divinité par des prières.

! À LIRE

LE NUAGE BLEU

Tom Ungerer,
L'École des Loisirs, 2000

POUR DÉCOUVRIR CET ALBUM, RENDEZ-VOUS AU MUSÉE TOMI UNGERER.

prochain numéro

jaune

UN SAFARI COULEURS

À GAGNER!

Pour tenter ta chance, il suffit de répondre aux questions qui figurent dans les cinq numéros de **Chromamag** et d'envoyer l'ensemble des réponses avant le 7 septembre 2009*.

Voici la question de ce numéro :

" Dans l'oeuvre *Cauchemar* au Musée des Beaux-Arts, quel type de jaune a utilisé l'artiste pour rendre son tableau particulièrement cauchemardesque ? "

Tous les bulletins ayant les bonnes réponses participeront au tirage au sort**. Les 10 premiers remportent un aller-retour Strasbourg-Bâle dans la journée pour quatre personnes avec à la clé une panoplie d'explorateur pour mener un safari couleurs au zoo et au Kunstmuseum de Bâle (Musée des Beaux-Arts). Ne t'en fais pas, il n'y a pas de perdants, des lots de consolations seront remis à tous les autres participants ayant les bonnes réponses.

* au Service éducatif, Musée d'Art moderne et contemporain, 1 place Hans-Jean-Arp 67 076 Strasbourg cedex.

** Le tirage au sort sera effectué sous contrôle d'huissier le samedi 26 septembre 2009. Le concours est limité à un bulletin-réponse par personne.



POUR DÉCOUVRIR LES AUTRES MUSÉES



Musée Alsacien

23-25, quai Saint-Nicolas
Tél. 03 88 52 50 01

Ouvert du lundi au vendredi de 12 h à 18 h, samedi et dimanche de 10 h à 18 h. Fermé le mardi.



Musée Historique

3, place de la Grande-Boucherie
Tél. 03 88 52 50 00

Ouvert du mardi au vendredi de 12 h à 18 h, samedi et dimanche de 10 h à 18 h. Fermé le lundi.



Musée Zoologique

29, boulevard de la Victoire
Tél. 03 90 24 04 85

Ouvert du lundi au vendredi de 12 h à 18 h, samedi et dimanche de 10 h à 18 h. Fermé le mardi.



Rendez-vous aux musées !



- Palais Rohan -

Musée Archéologique
Musée des Arts décoratifs
Musée des Beaux-Arts
Galerie Heitz

2, place du Château
Tél. 03 88 52 50 00

Ouvert du lundi au vendredi de 12 h à 18 h, samedi et dimanche de 10 h à 18 h. Fermé le mardi.



Musée de l'Œuvre Notre-Dame

3, place du Château
Tél. 03 88 52 50 00

Ouvert du mardi au vendredi de 12 h à 18 h, samedi et dimanche de 10 h à 18 h. Fermé le lundi.



Musée d'Art moderne et contemporain

1, place Hans-Jean-Arp
Tél. 03 88 23 31 31

Ouvert mardi, mercredi, et vendredi de 12 h à 19 h, jeudi de 12 h à 21 h, samedi et dimanche de 10 h à 18 h. Fermé le lundi.



Musée Tomi Ungerer

Centre international de l'illustration
2, avenue de la Marseillaise
Tél. 03 88 32 31 54

Ouvert du lundi au vendredi de 12 h à 18 h, samedi et dimanche de 10 h à 18 h. Fermé le mardi.

